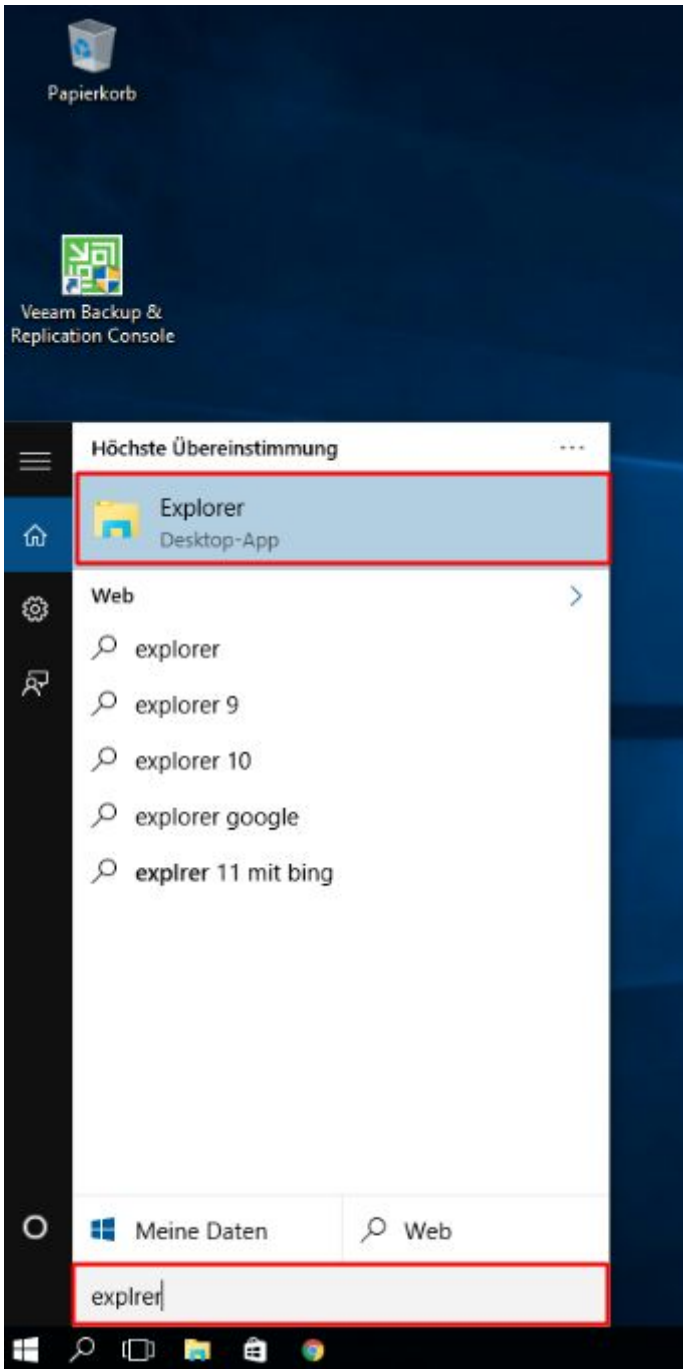


# Drucker hinzufügen

Den **“Windows Dateiexplorer”** öffnen. Entweder auf das **“Windows Icon”** klicken und Explorer eingeben oder den **“gelden Ordner”** anklicken:

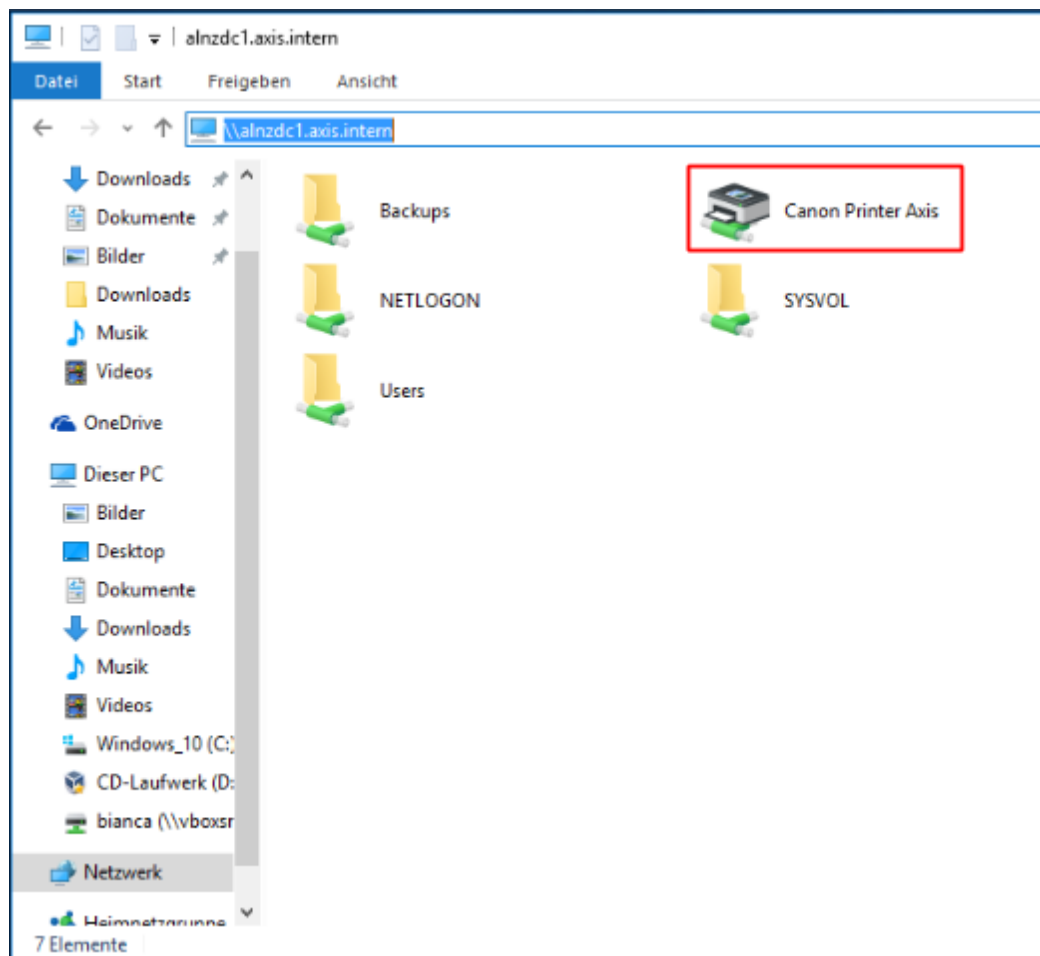




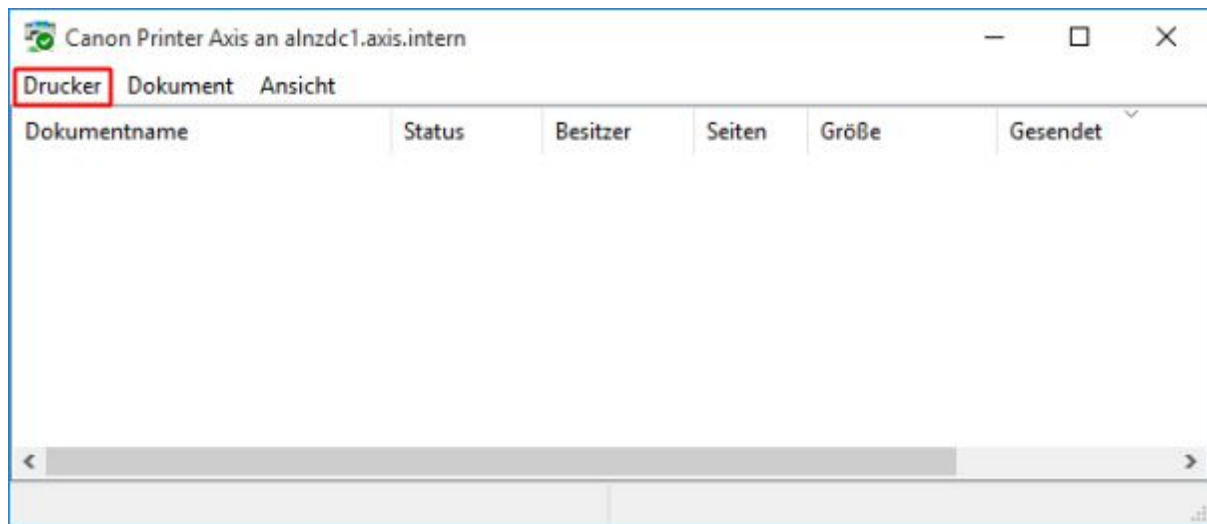
In der Adresszeile “\\alnzdc1.axis.intern” eingeben und “**Enter**” drücken:



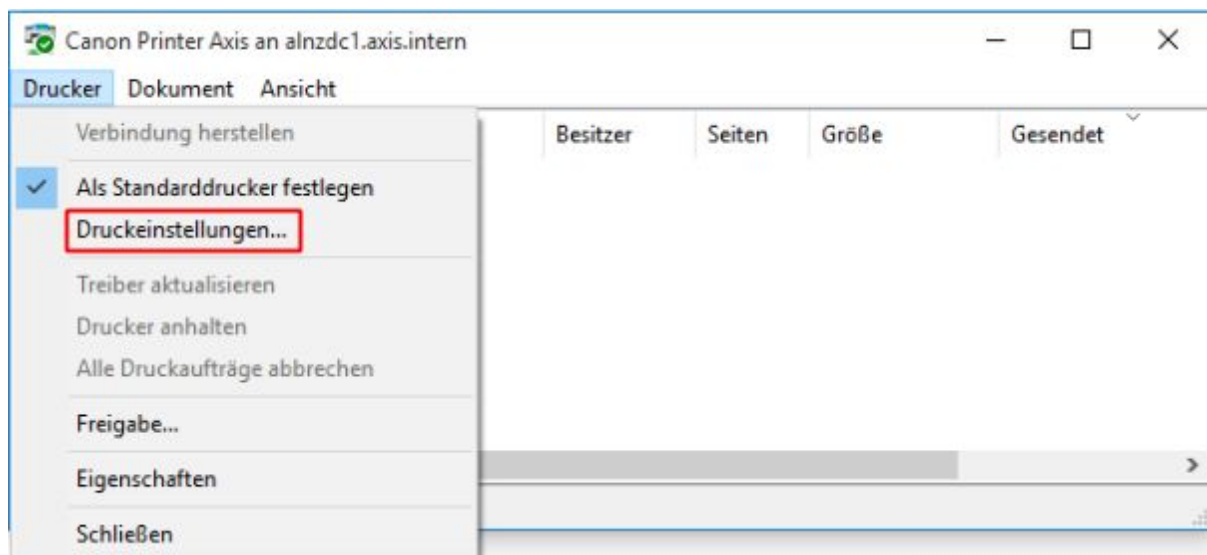
Doppelklick auf “**Canon Printer Axis**”:



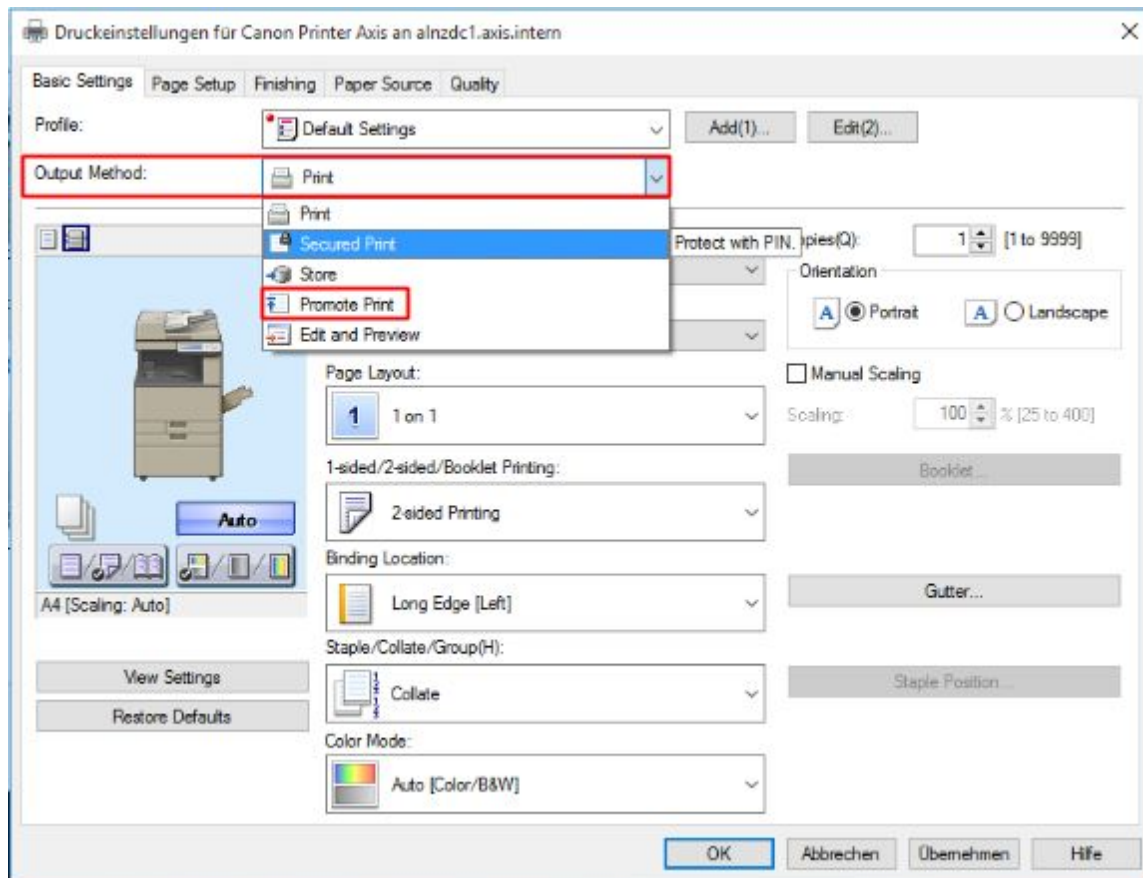
Nun sollte sich ein zusätzliches Fenster öffnen. Der Druck ist somit verbunden, es muss nun noch Secure Print konfiguriert werden.  
Dazu auf "Drucker" klicken:



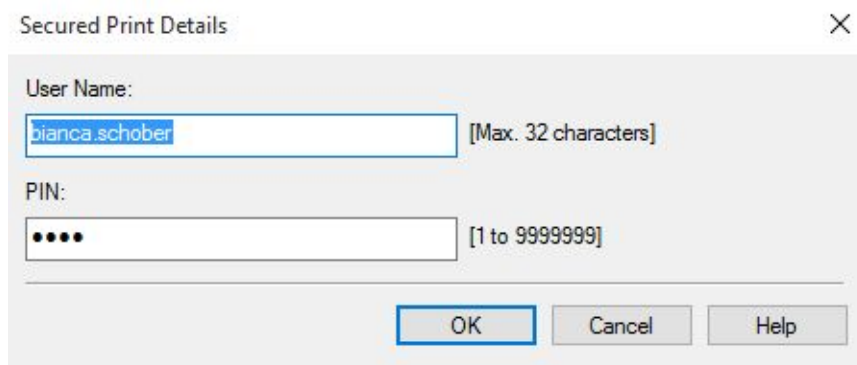
Dann auf "Druckeinstellungen" klicken:



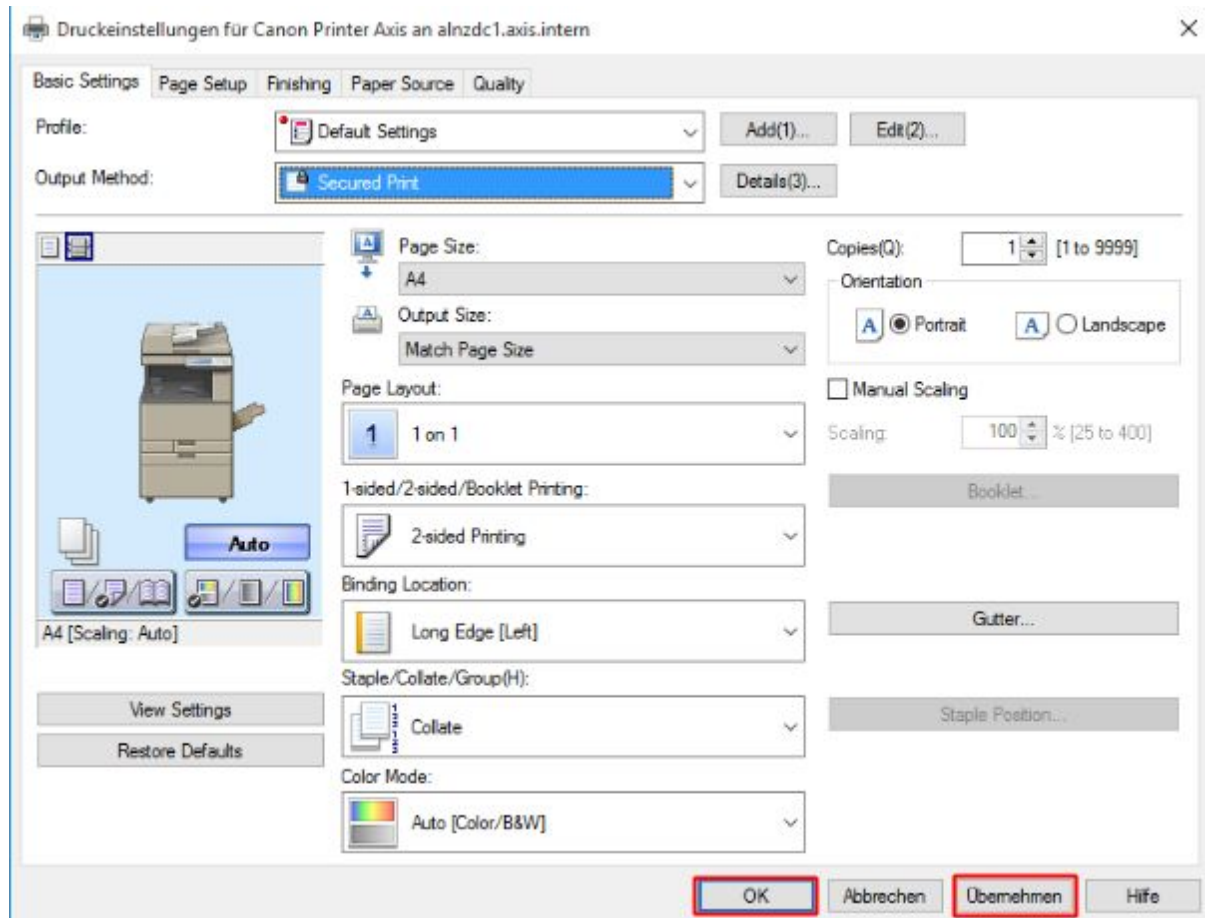
Auf **“Output Method”** klicken und **“Secure Print”** auswählen:



Es öffnet sich ein Dialog in dem nach User Name und PIN gefragt wird. Diesen solltest du bereits erhalten haben. Wenn nicht wende dich bitte ans Axis Team:



Deine Einstellungen sollten nun so aussehen. Diese per Klick auf **“Übernehmen”** bestätigen und anschließend mit **“OK”** das Fenster schließen:



**Fertig.** Diese Einstellungen bleiben permanent gespeichert.