

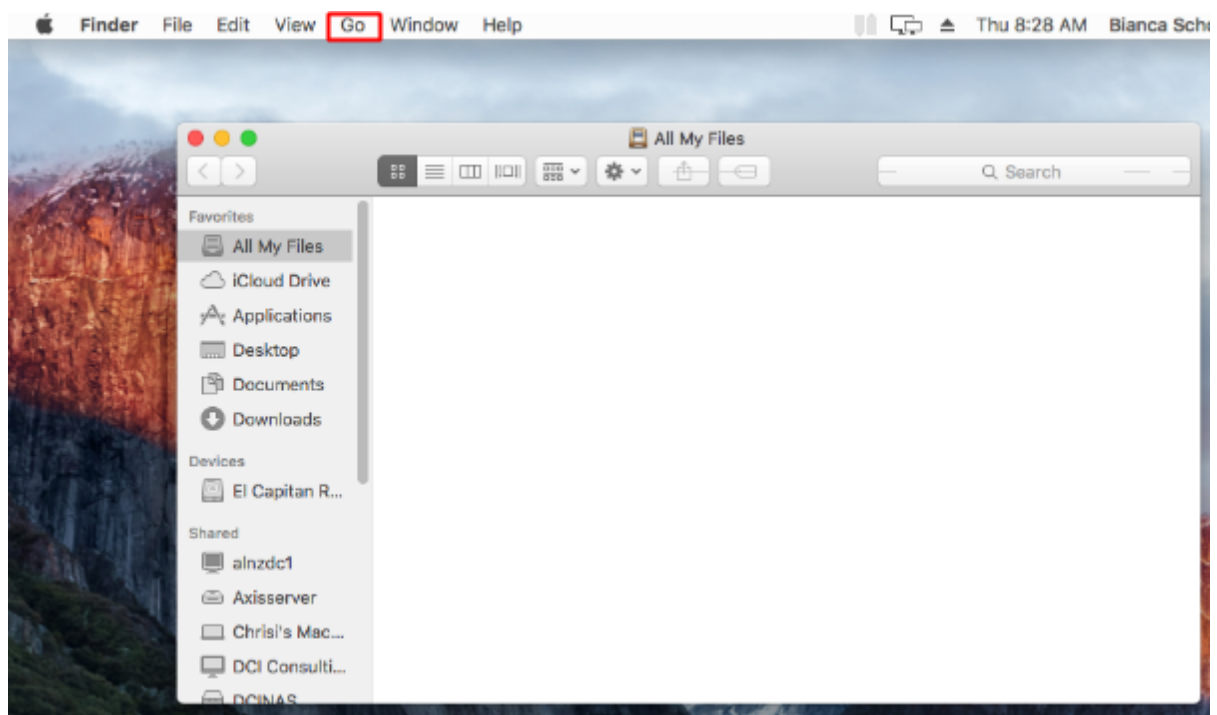
[Druckertreiber installieren](#)

[Drucker hinzufügen](#)

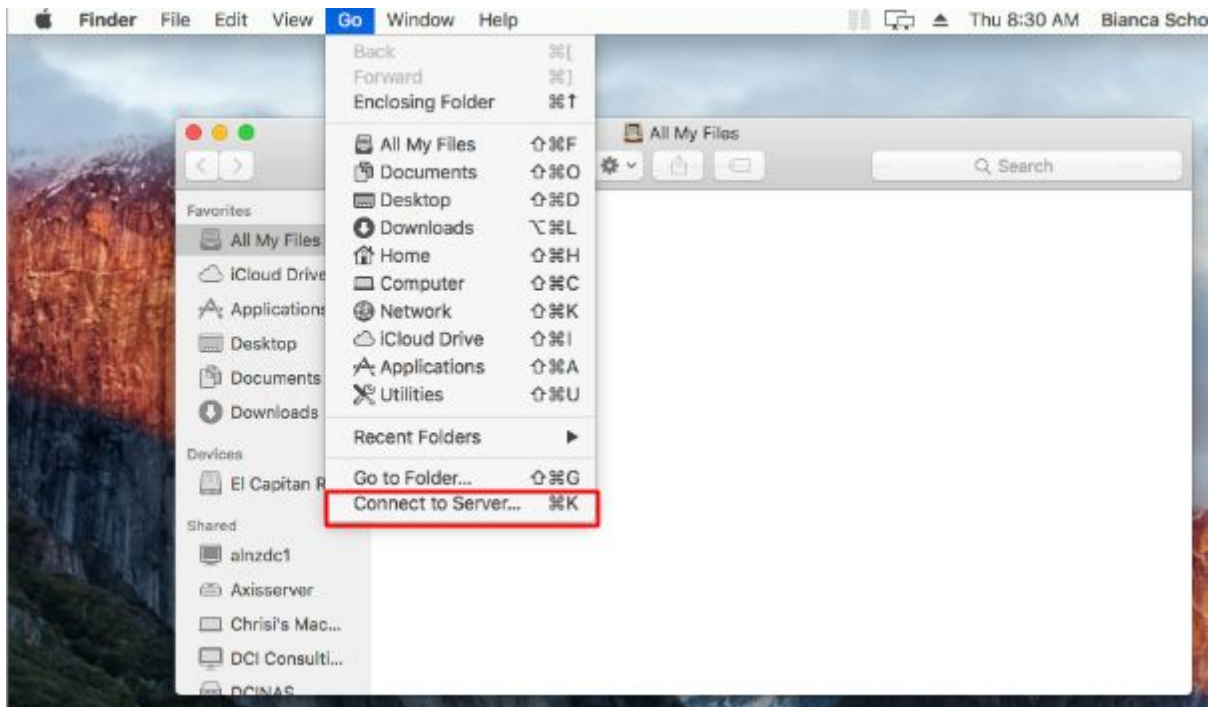
[Druckereinstellungen ändern](#)

Druckertreiber installieren

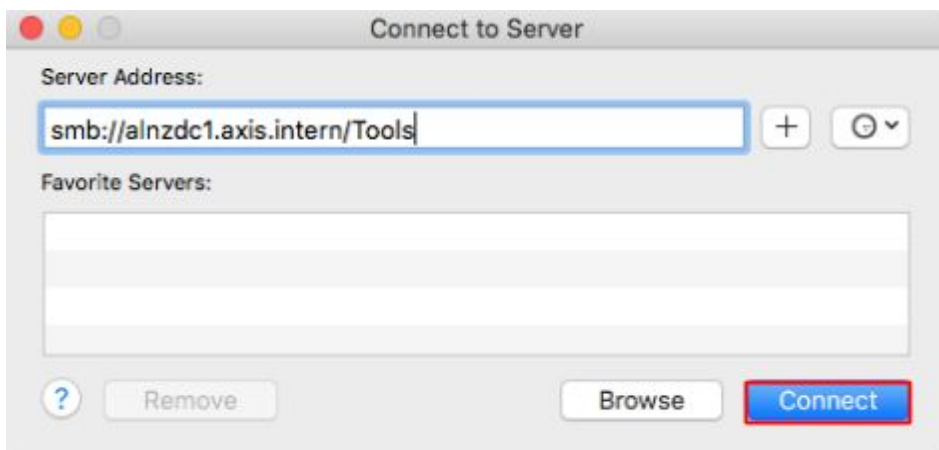
Mit **“Finder”** auf den Fileserver verbinden und den Druckertreiber ausführen. Dazu auf **“Go/Gehe zu”** klicken:



Auf **“Connect to Server/Verbinden mit”** klicken:

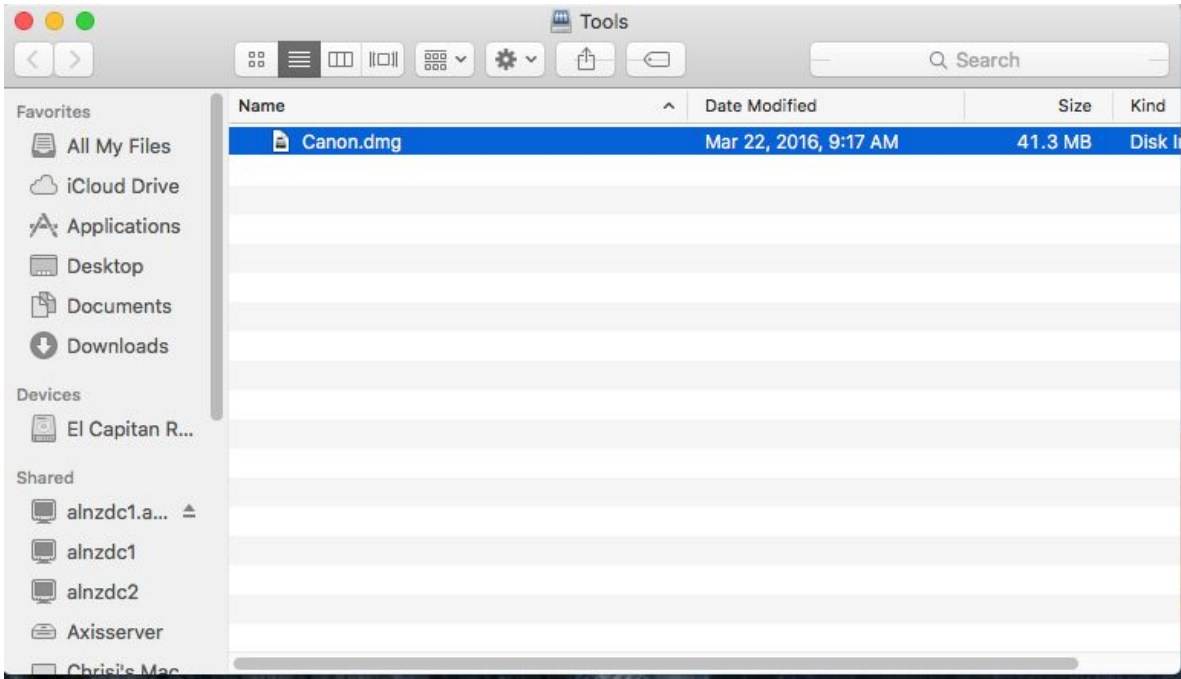


Die Serveradresse **“alnzdc1.axis.intern/Tools”** eingeben, auf **“Connect/Verbinden”** und als **“Guest/Gast”** anmelden:





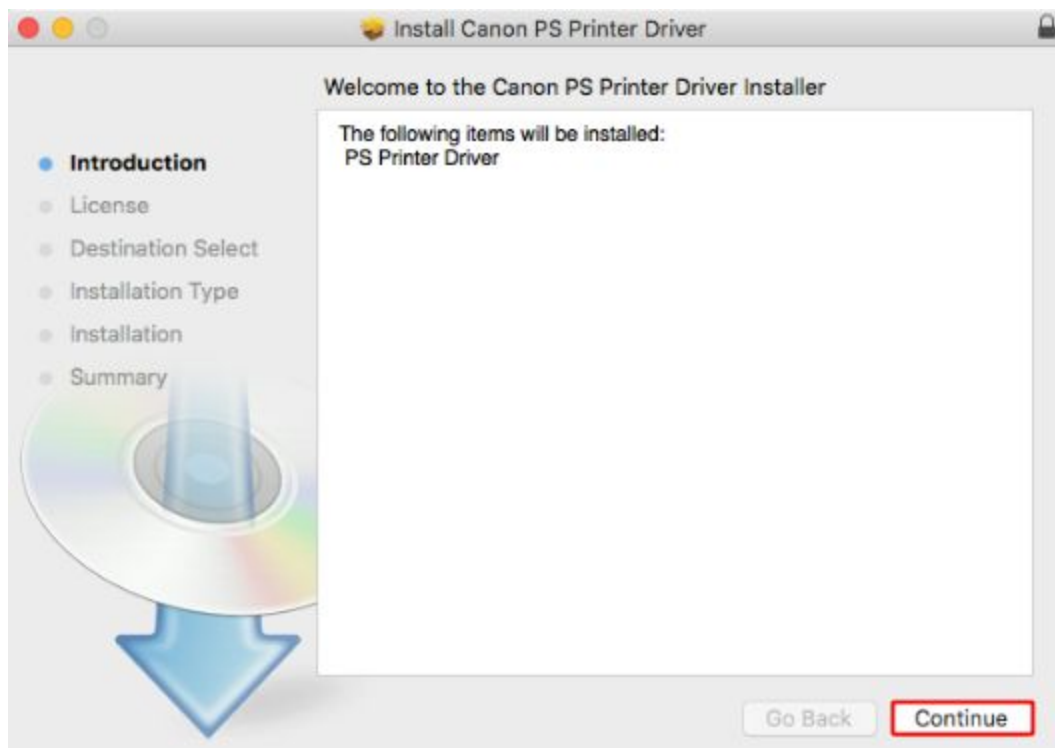
Doppelklick auf "Canon.dmg":



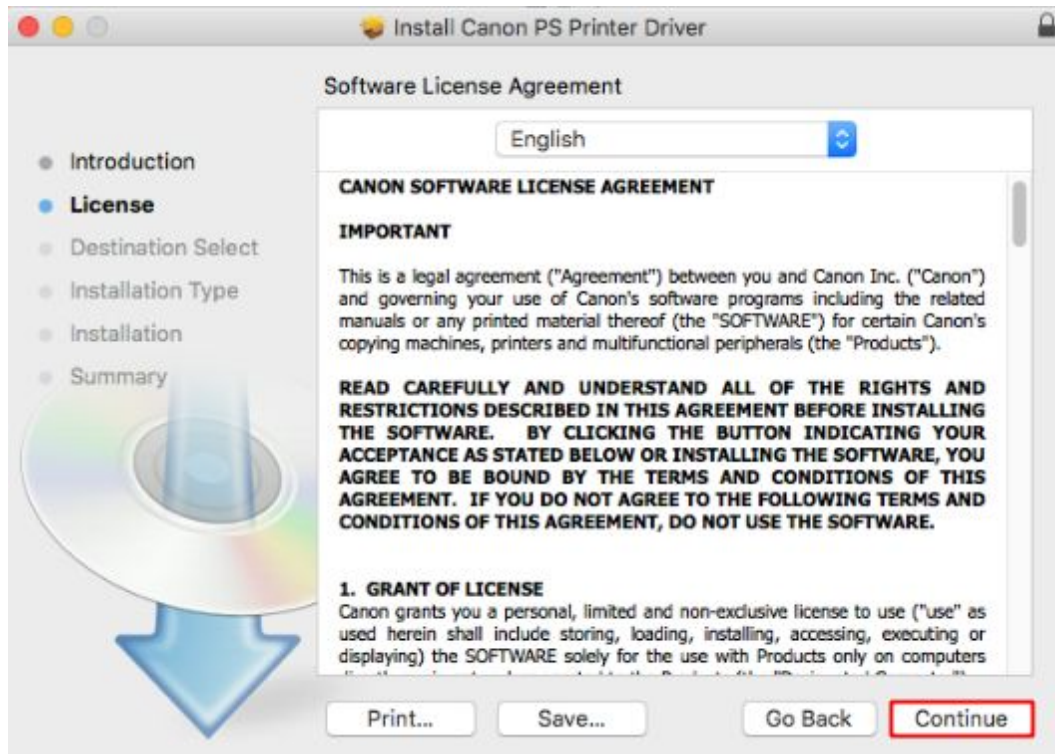
Doppelklick auf **“Canon_PS_Installer.pkg”**:



Auf **“Continue”** klicken:



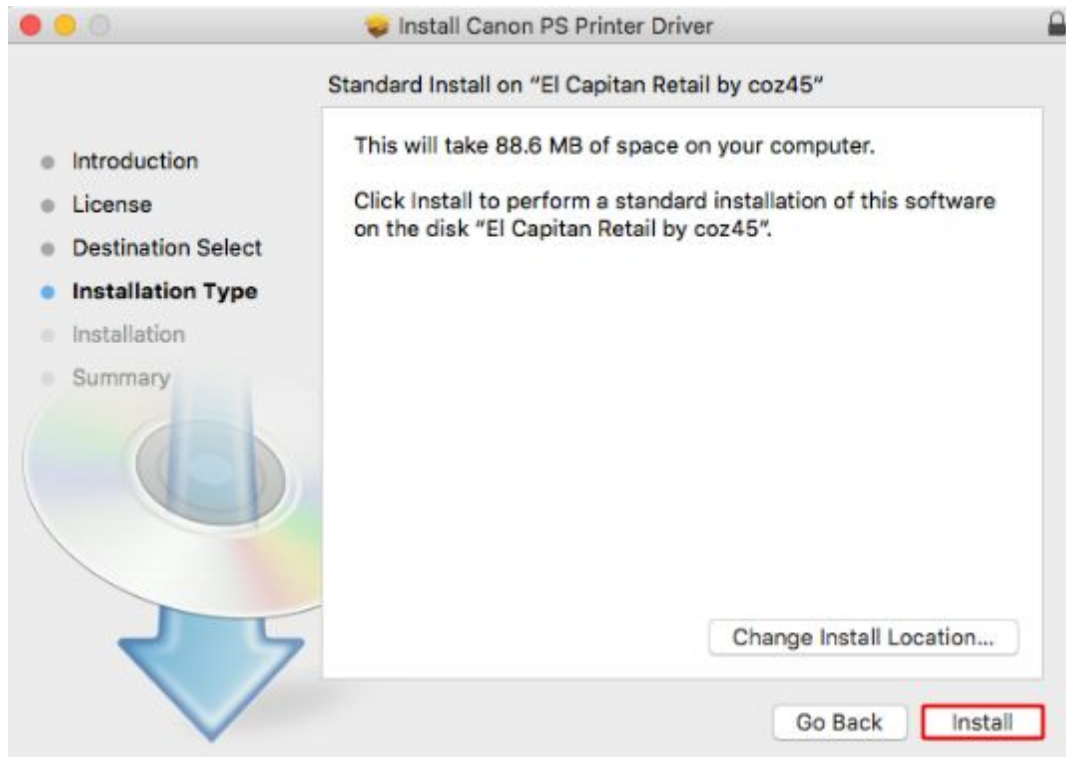
Auf **“Continue”** klicken:



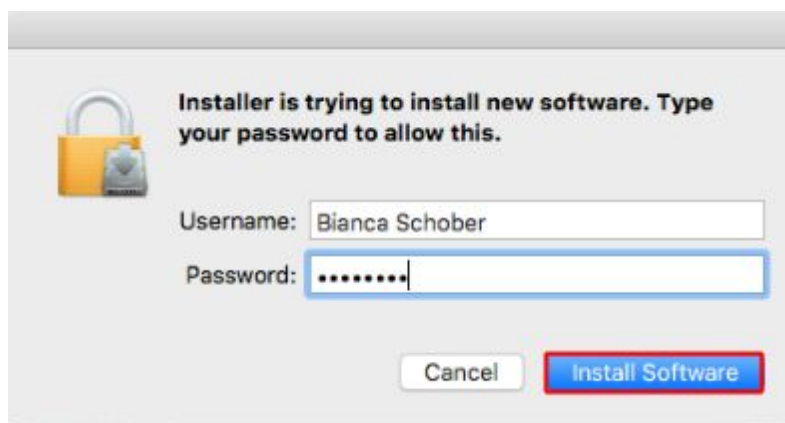
Auf **“Agree”** klicken:



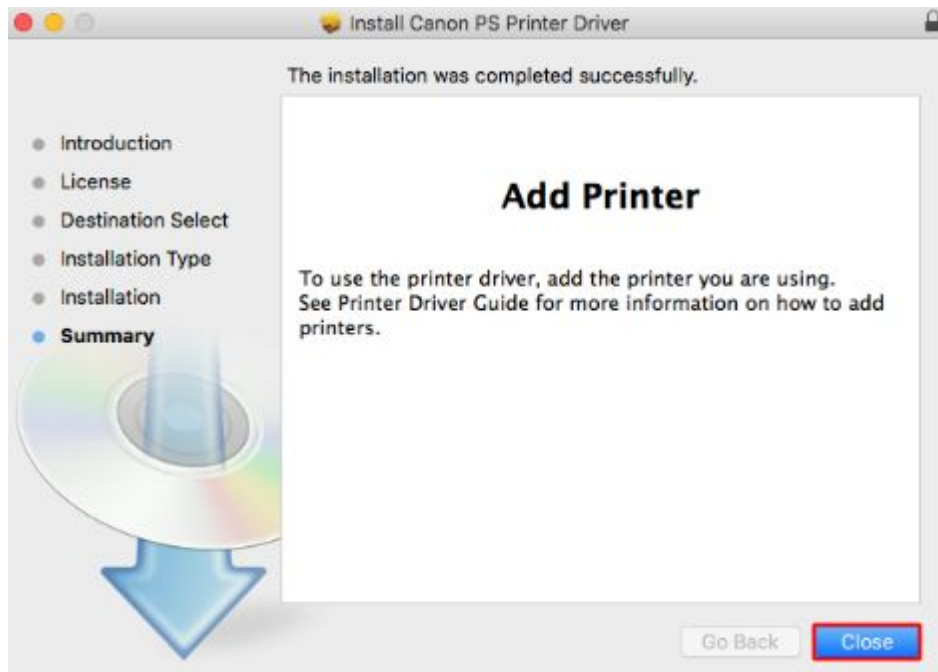
Auf **“Install”** klicken:



Username und Passwort vom **Mac** eingeben, anschließend auf **“Install Software/Installieren”** klicken::



Auf **“Close”** klicken:

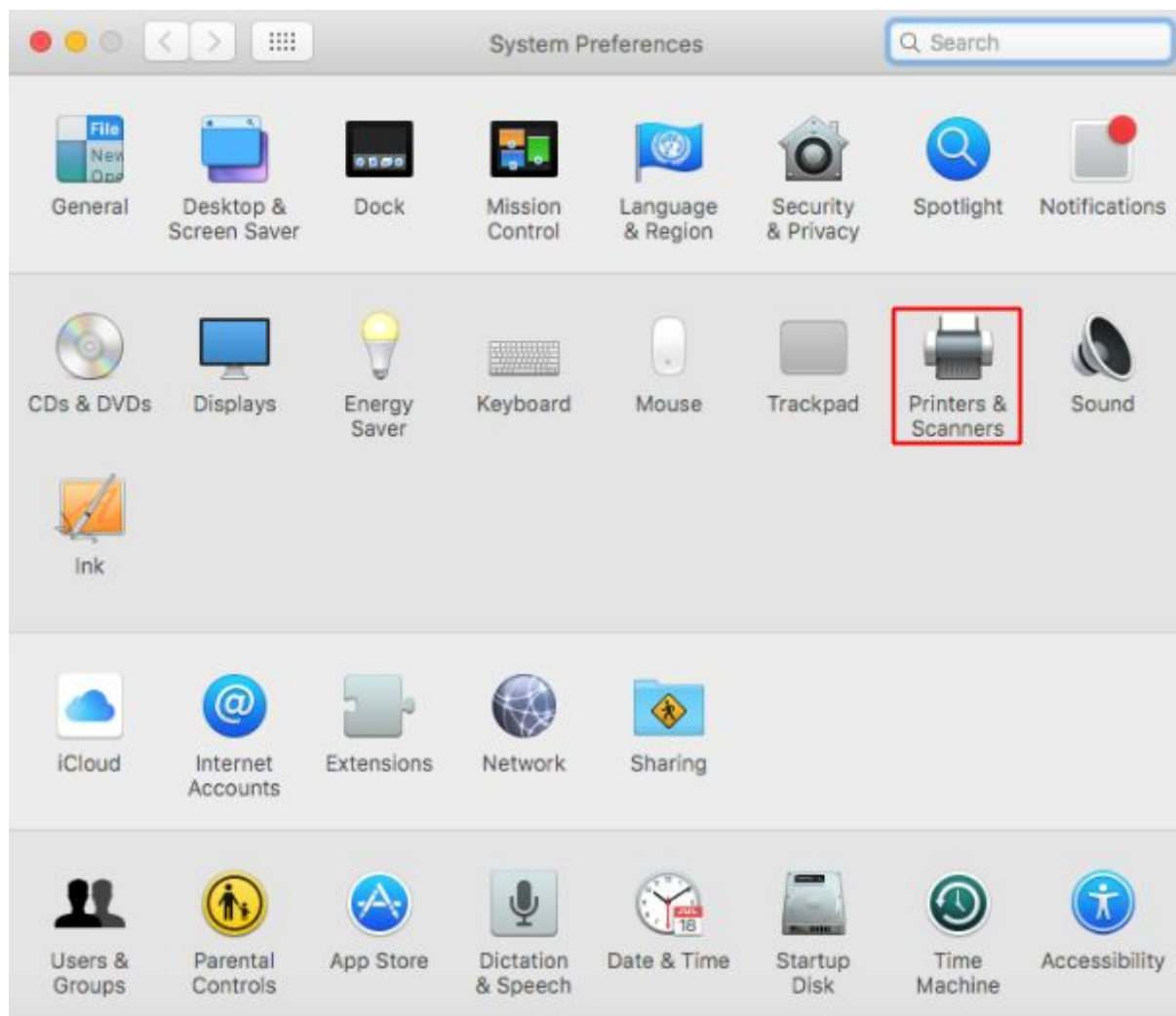


Drucker hinzufügen

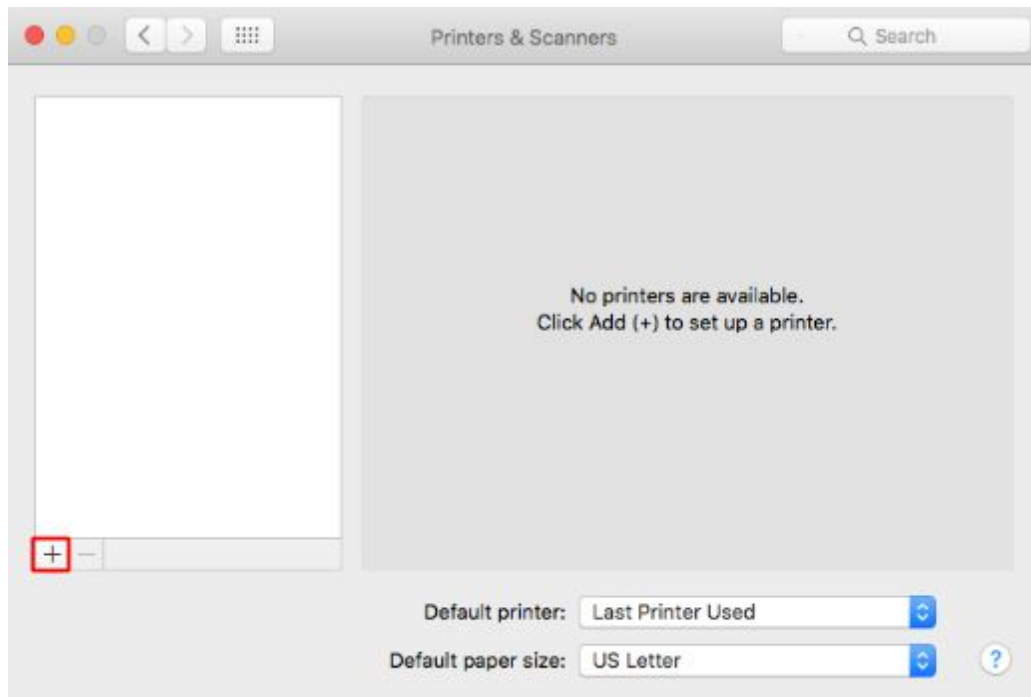
“System Preferences/Systemeinstellungen” öffnen:



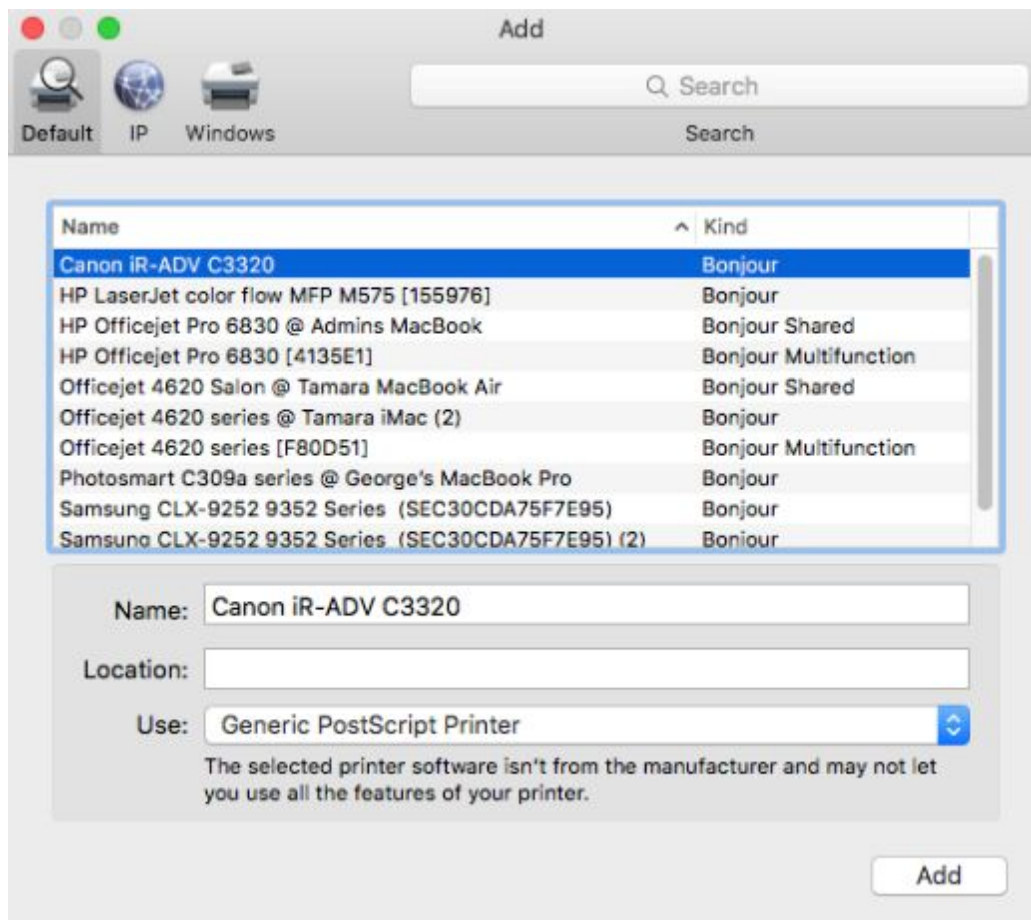
“Printers & Scanners/Drucker & Scanner ” anklicken:



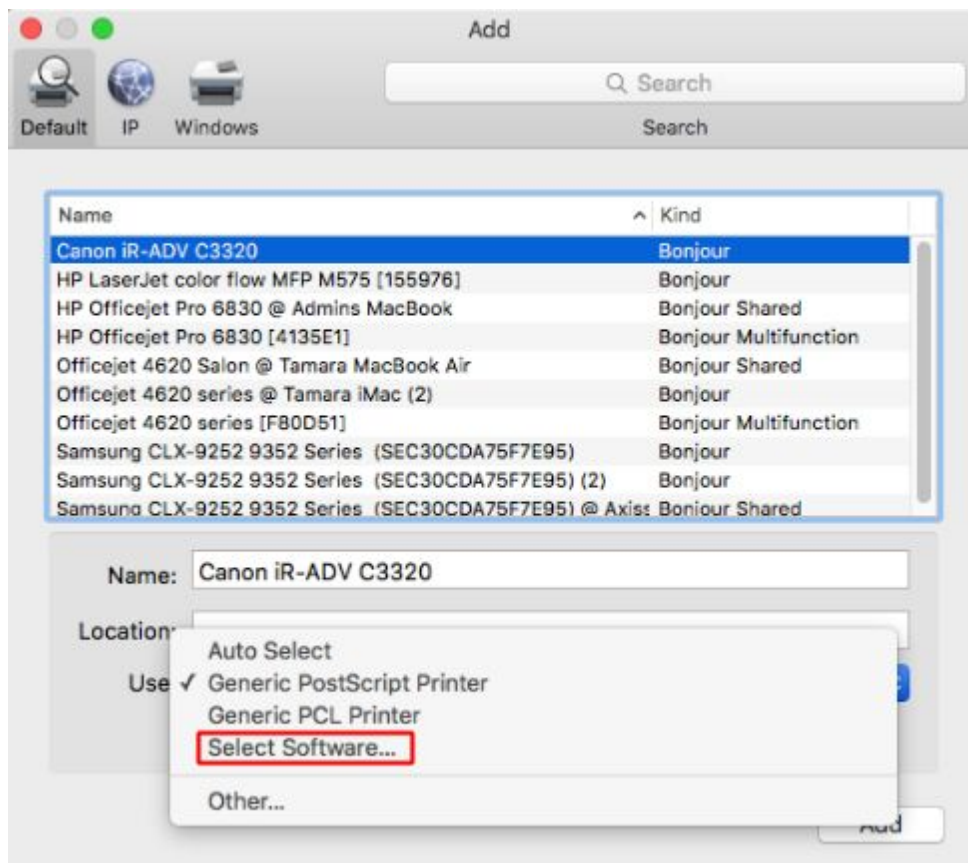
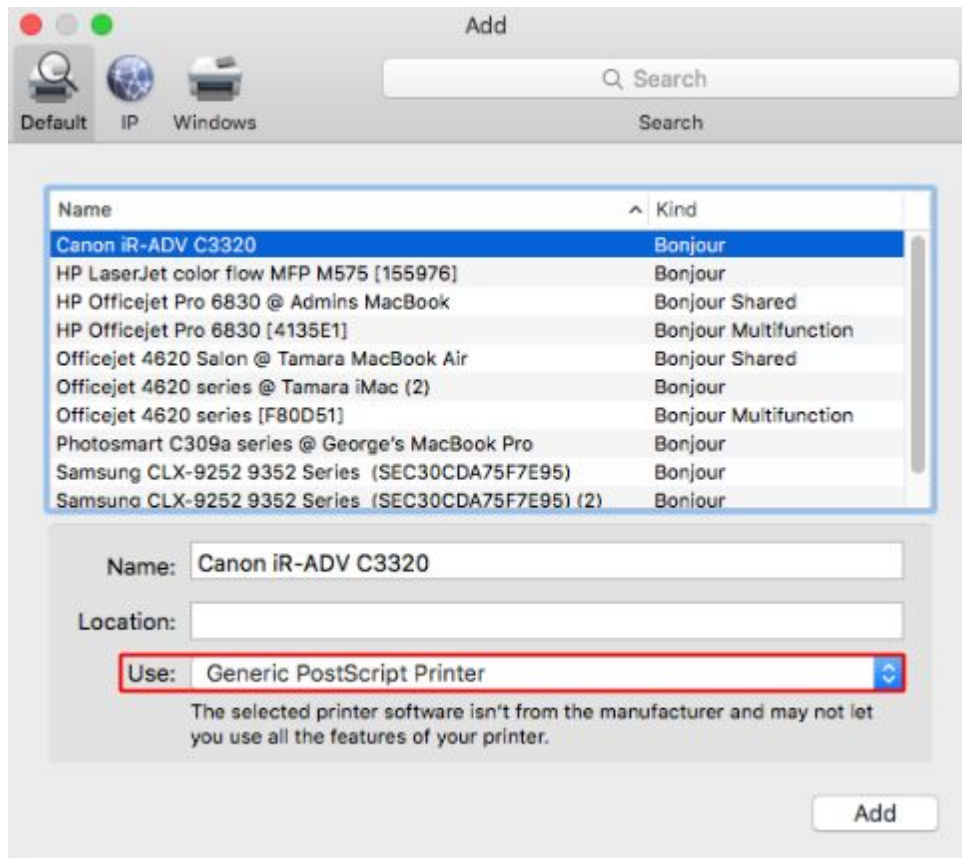
“+” anklicken:



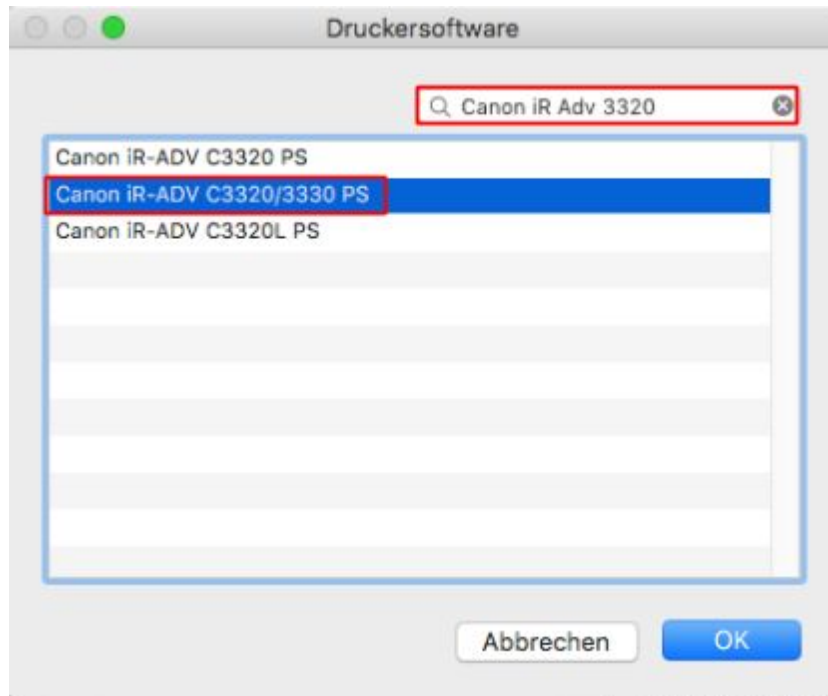
“Canon iR-ADV C3320” auswählen:



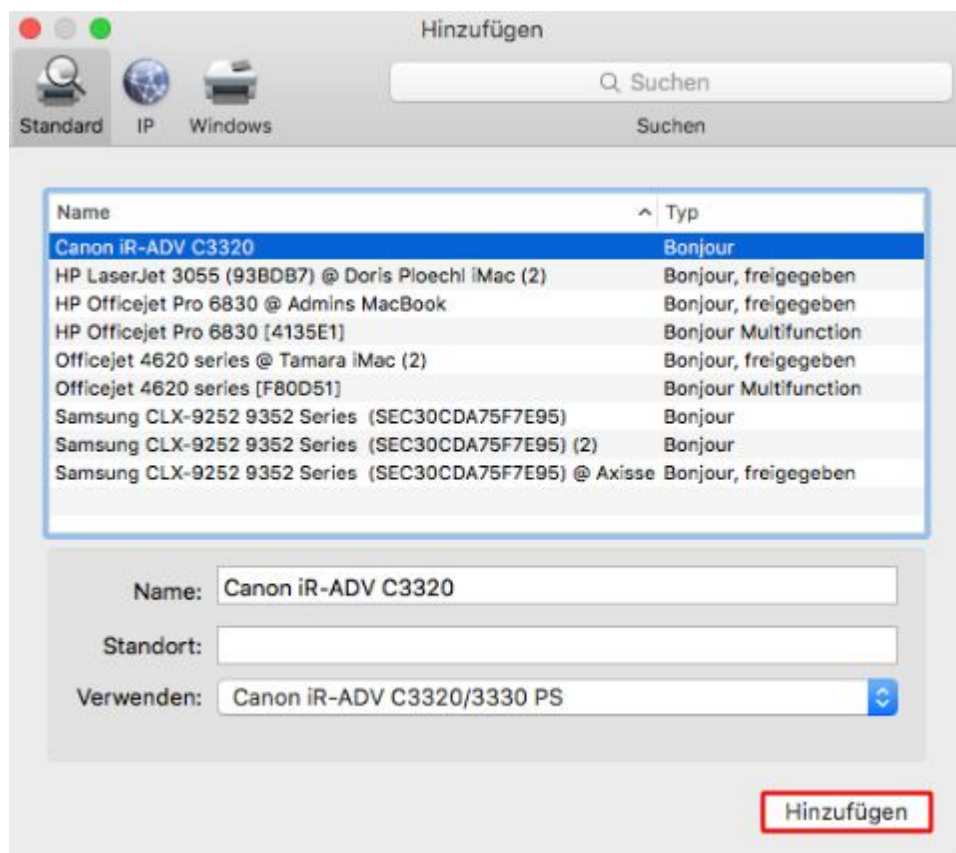
Auf **“Use/Verwenden“** klicken und **“Select Software/Software auswählen“** klicken:



In der Suche **Canon iR Adv 3320** eingeben und **”Canon iR_ADV C3320/3330 PS”** auswählen. Anschließend auf **“OK”**:



Auf **“Add/Hinzufügen”** klicken:



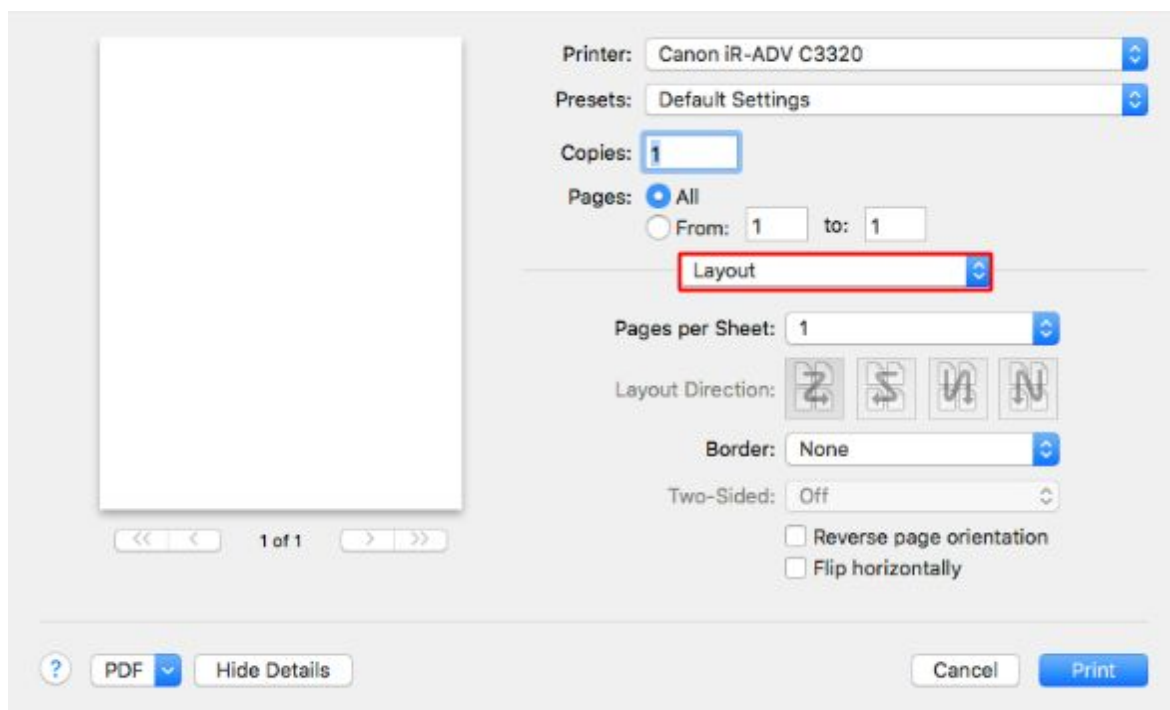
Durckereinstellungen ändern

Zuletzt muss noch auf Secure Print umgestellt werden.

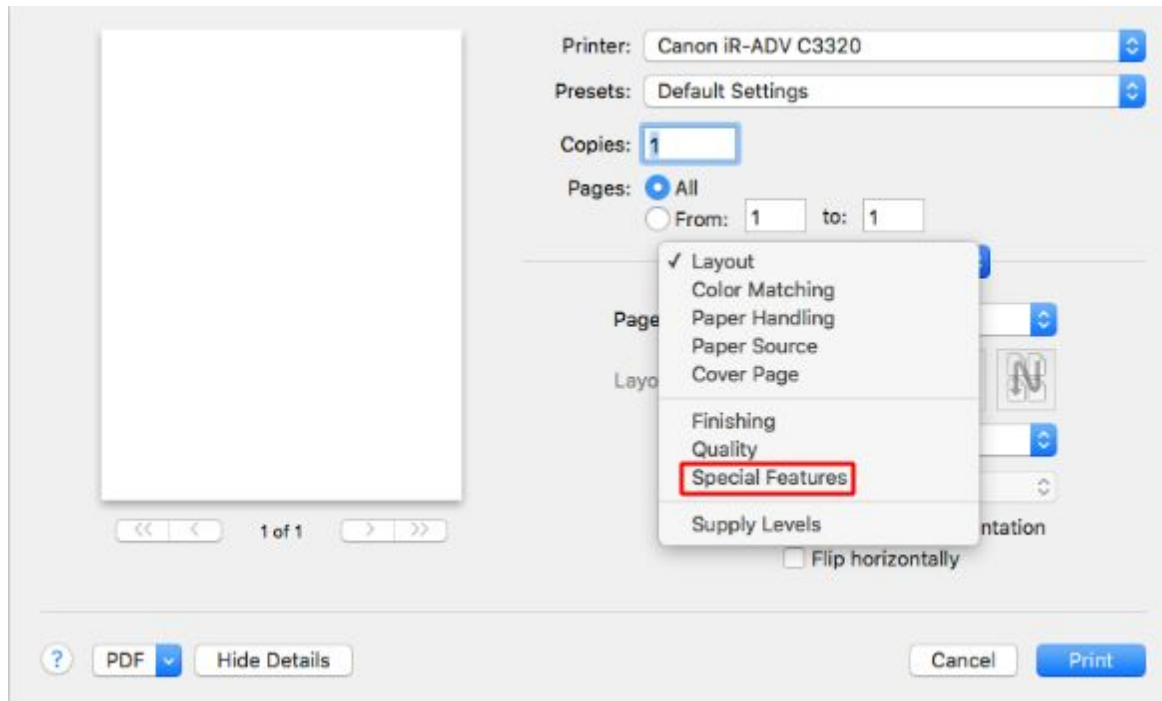
Dazu Pages, Safari, Note o.ä. oder ein Dokument das gedruckt werden soll öffnen und den Druckdialog öffnen. Dieser Schritt ist nur 1 Mal nötig!

Hier ein Beispiel im Pages:

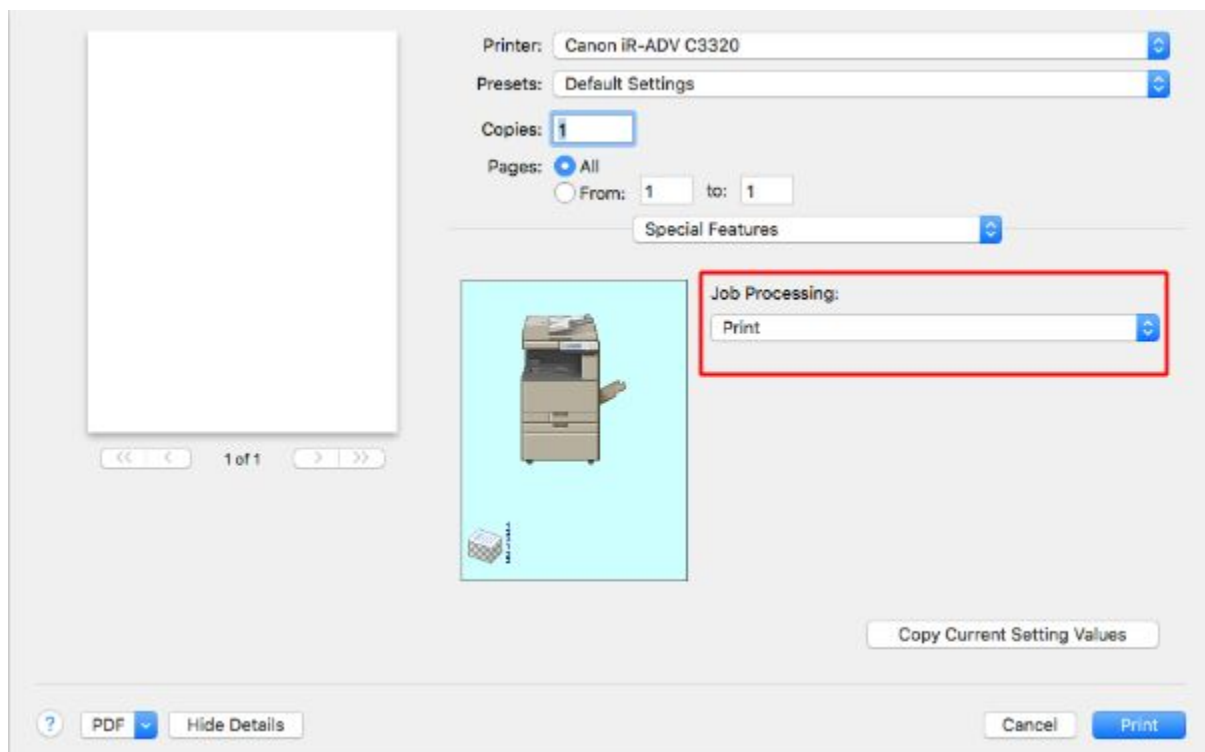
Auf **“Layout“** klicken:

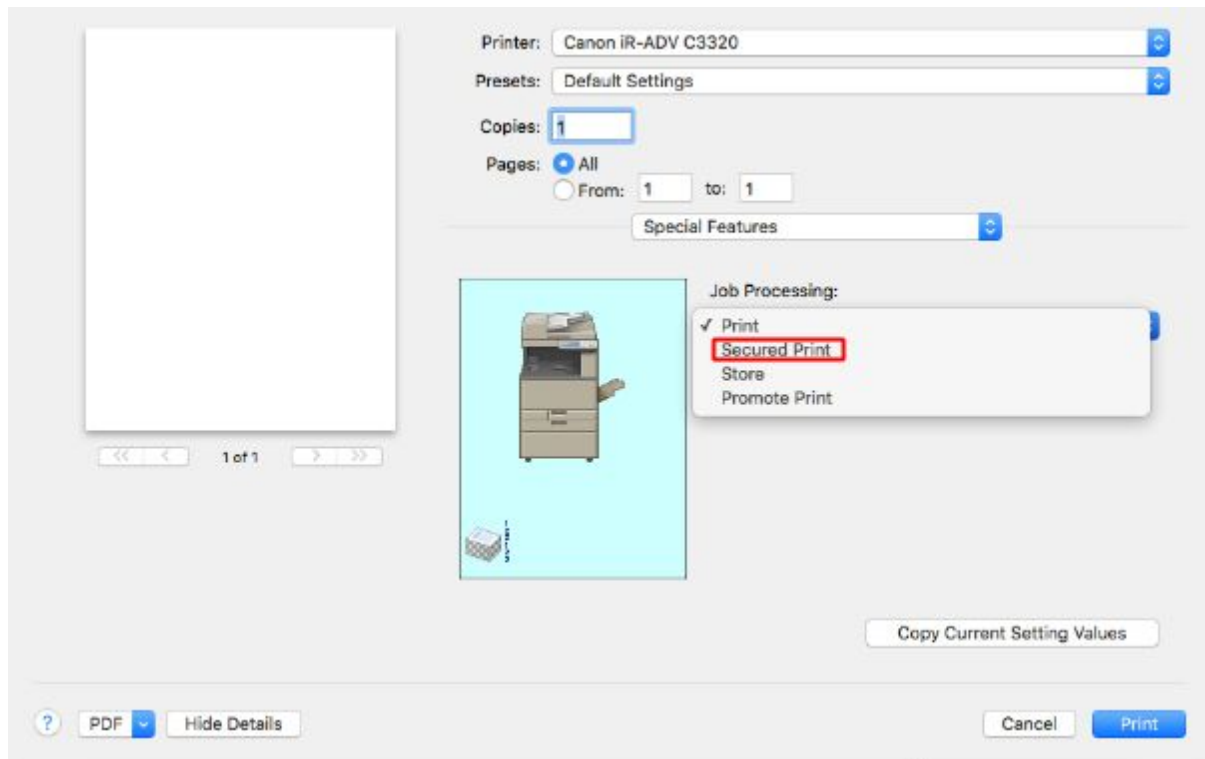


Auf **“Special Features/Sonderfunktionen“** klicken:

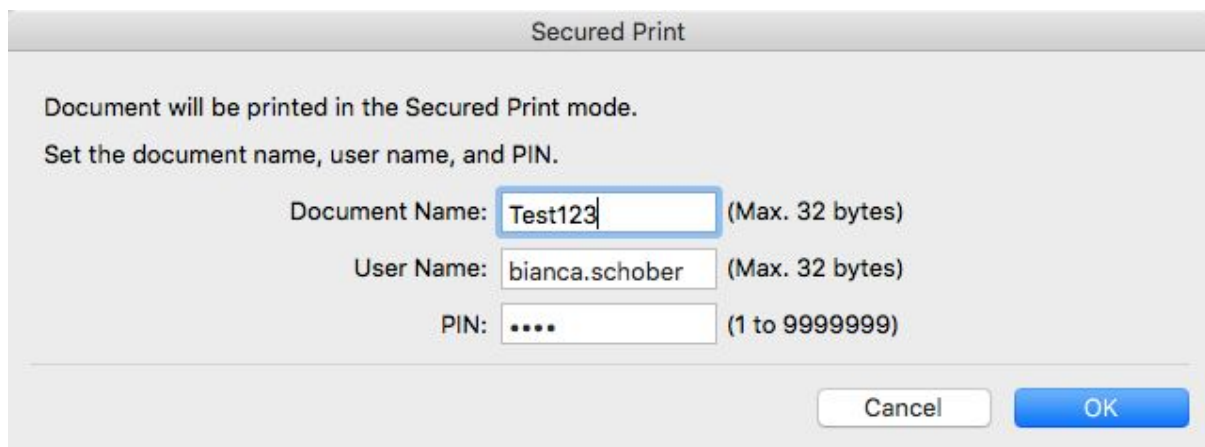


Das Dropdown unter **“Job Processing/Auftragsverarbeitung“** anklicken und **“Secure Print/Sicheres Drucken“** auswählen:





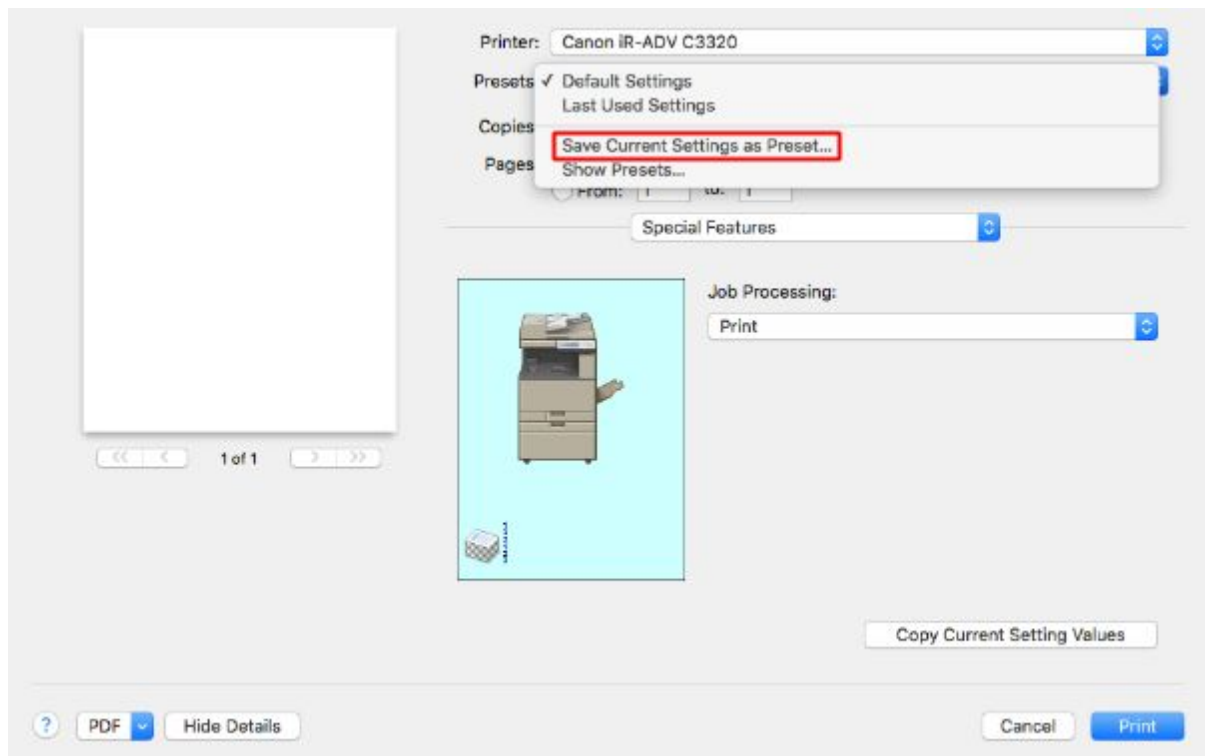
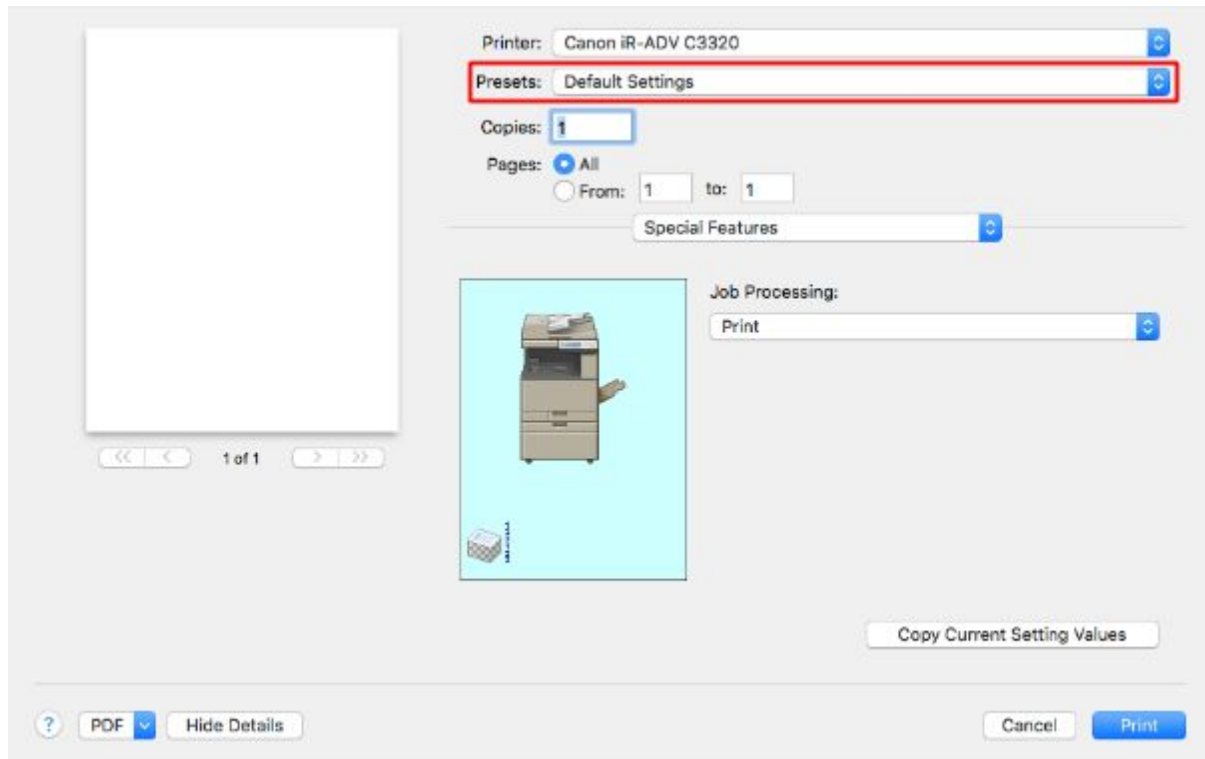
Auf Print klicken. Nun öffnet sich ein zusätzliches Fenster, dort Benutzername und PIN eingeben welches wir dir geschickt/gegeben haben und auf **“OK”** klicken:



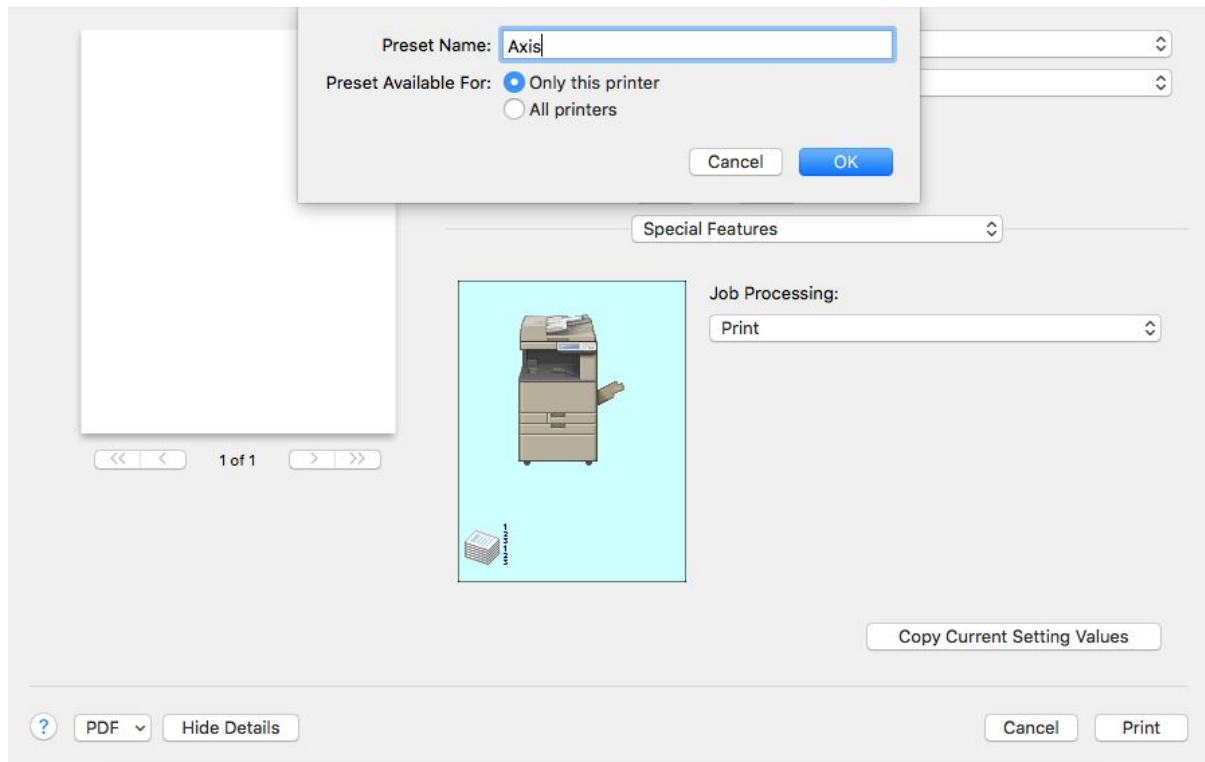
Als Test kannst du nun direkt prüfen ob dein Dokument gedruckt wird bzw. ein Druckauftrag im Drucker vorliegt. Eine Einschulung dazu solltest du schon bekommen haben.

Anschließend nochmal einen Druckdialog öffnen, damit die Einstellungen gespeichert werden können.

Das Dropdown bei **“Presets/Voreinstellungen“** anklicken und **“Save Current Settings as Preset/Aktuelle Einstellungen als Voreinstellung sichern“** auswählen“:



Sprechenden Namen vergeben, am besten **“Axis”** und auf **“OK”** klicken:



Fertig.

Wichtig: Sollte die Vorlage nicht autom. auf Axis gestellt worden sein, diese vor dem Druck auswählen, ansonsten wird das Dokument NICHT gedruckt!

Der Benutzername und PIN sollte autom. eingefüllt werden. Nur der Dokumentenname muss eingetragen werden, damit du deinen Druckjob im Drucker finden kannst.