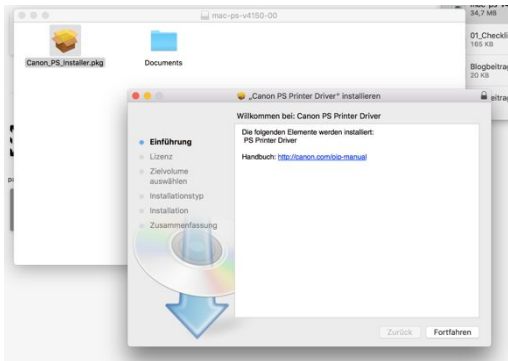


## Installation Drucker für MAC

1. Bitte klicke folgenden Link an:

[https://www.canon.at/support/products/imagerunner/imagerunner-advance-c3320i.aspx?type=drivers&driverdetailid=tcm:84-1655610&os=macOS%2010.13%20\(High%20Sierra\)&language=](https://www.canon.at/support/products/imagerunner/imagerunner-advance-c3320i.aspx?type=drivers&driverdetailid=tcm:84-1655610&os=macOS%2010.13%20(High%20Sierra)&language=) und lade den Treiber herunter.

3. Doppelklick auf den Druckertreiber „Canon\_PS\_Installer.pkg“



4. Auf Akzeptieren klicken

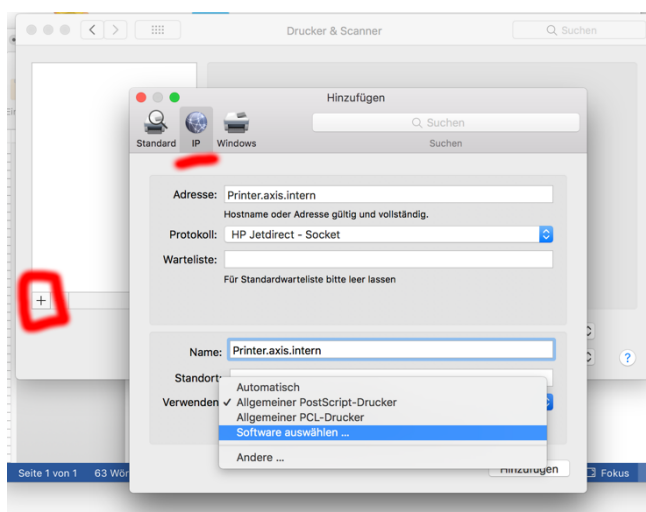
5. Gib das Passwort für Deinen Mac ein (wenn Du danach gefragt wirst)

6. Wähle überall die Standard-Optionen aus

7. Sobald Du Dich durch den Assistenten geklickt hast, gehst Du zu den Einstellungen

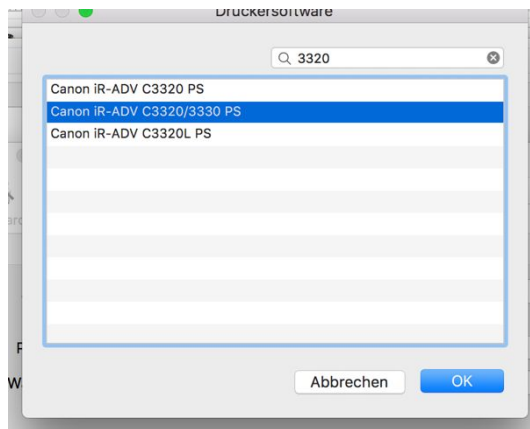
8. Auf Systemeinstellungen klicken und „Drucker“ auswählen

9. Auf das Plus klicken



10. IP Auswählen und als Adresse „**Printer.axis.intern**“ eingeben

11. Klicke auf „Verwenden“ und klicke auf „Software auswählen“



12. Den Drucker auswählen und auf „Optionen & Füllstände“ klicken

13. Klicke auf „Sonstiges“ und danach auf „Drucker Dienstprogramm öffnen“

14. Gehe auf „Benutzerdaten“

15. Auf „Geben Sie einen Namen ein“ klicken → Name: Deinen Vorname.Nachname eingeben

16. Gib Deinen personalisierten PIN ein (Du hast einen PIN vom AXIS Team bekommen)

17. Wenn Du druckst, musst Du immer „Geschützten Druck“ auswählen!