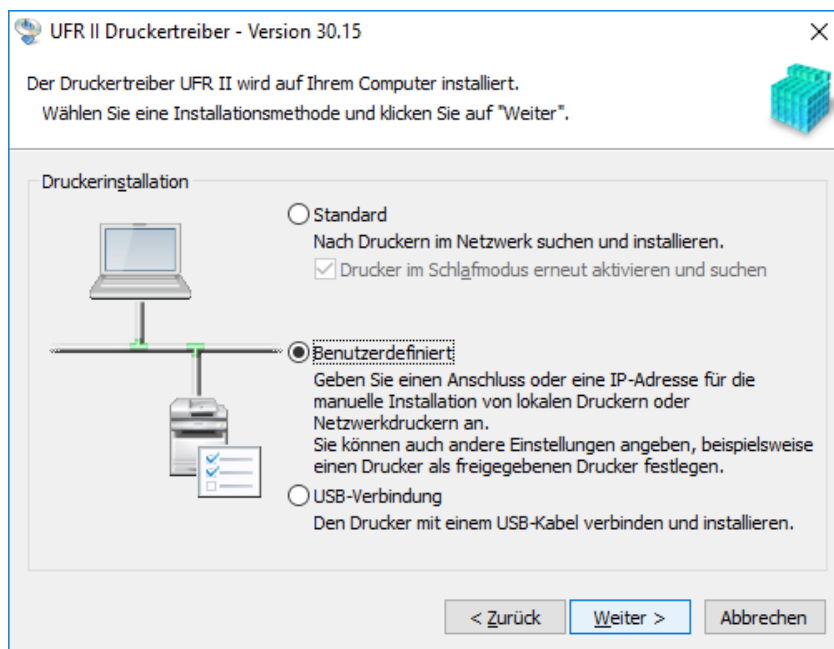


# DRUCKANLEITUNG-- für WINDOWS

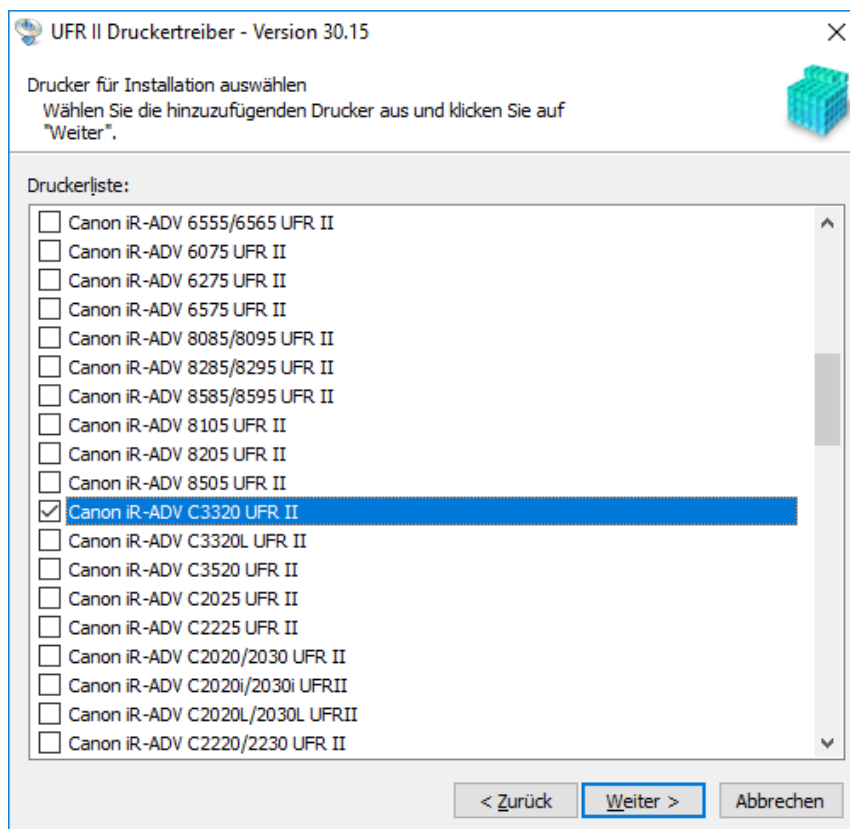
Druckertreiber herunterladen unter:

<http://gdlp01.c-wss.com/gds/1/0100008891/02/UFR II Driver V3015 32 64 DE 02.exe>

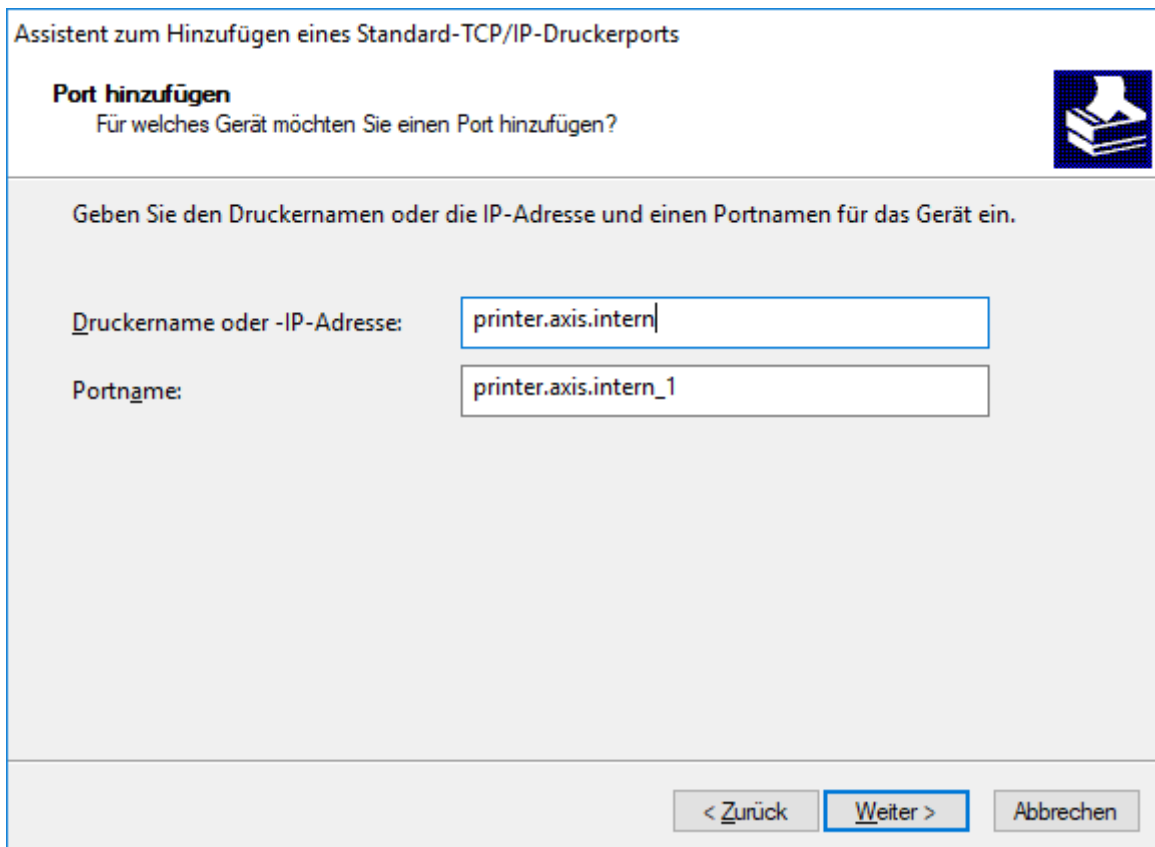
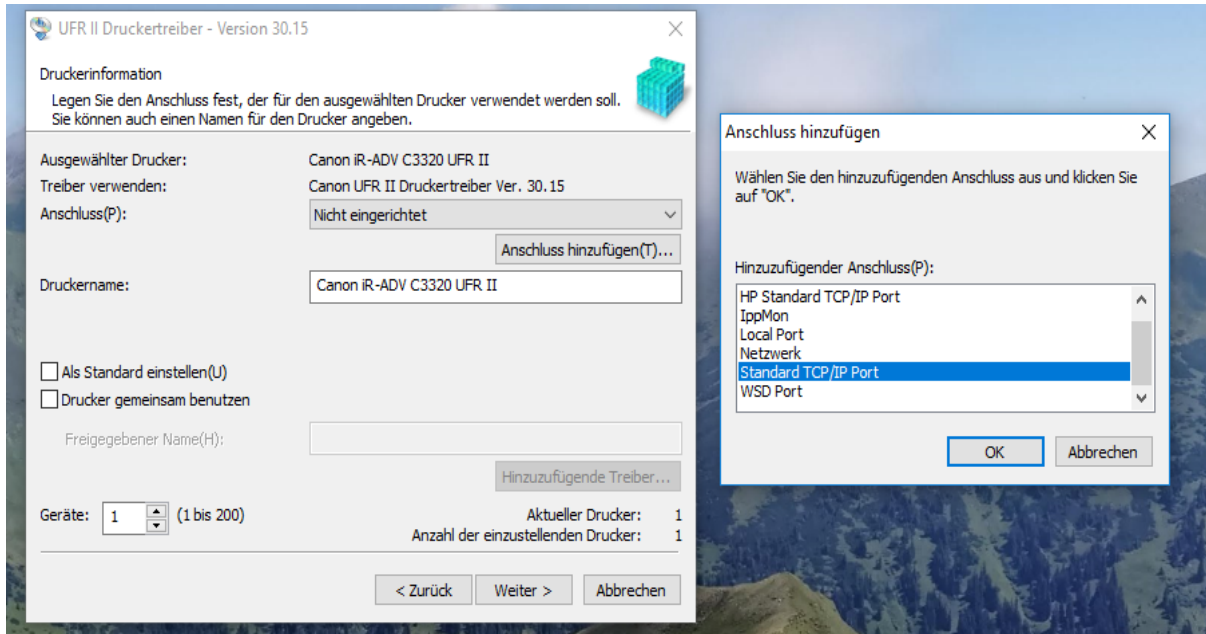
Installationsroutine starten, danach im Installationsdialog auf benutzerdefiniert:

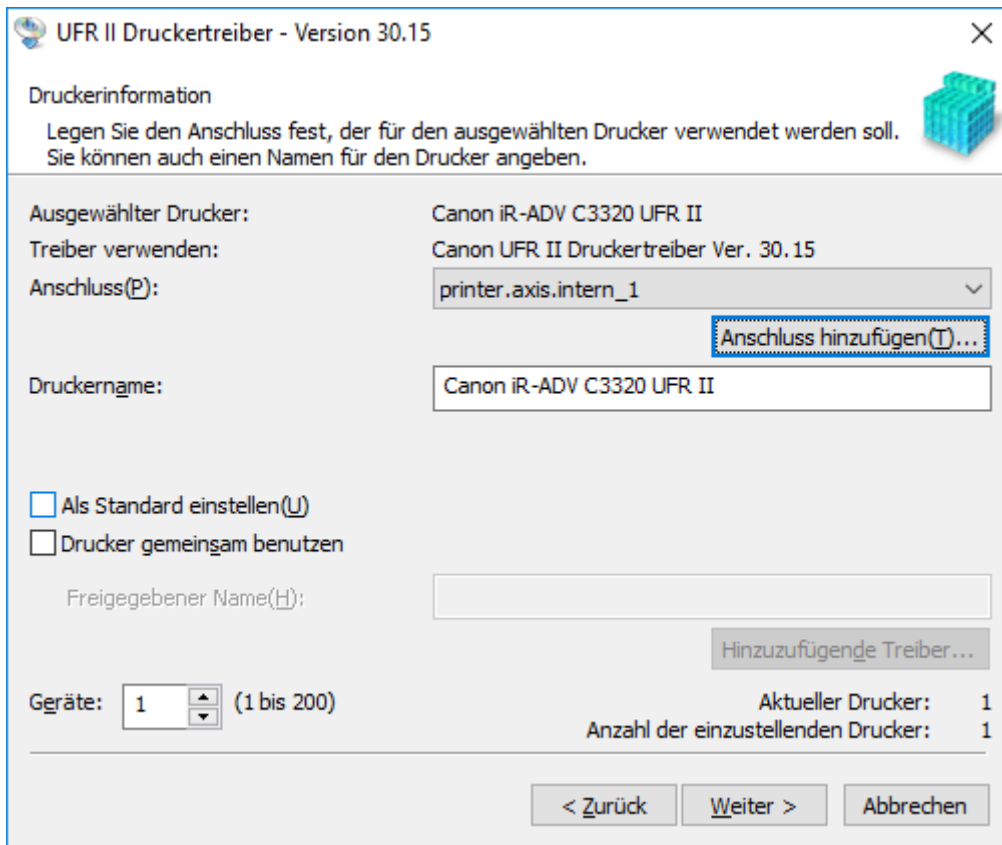


Druckertreiber auswählen:

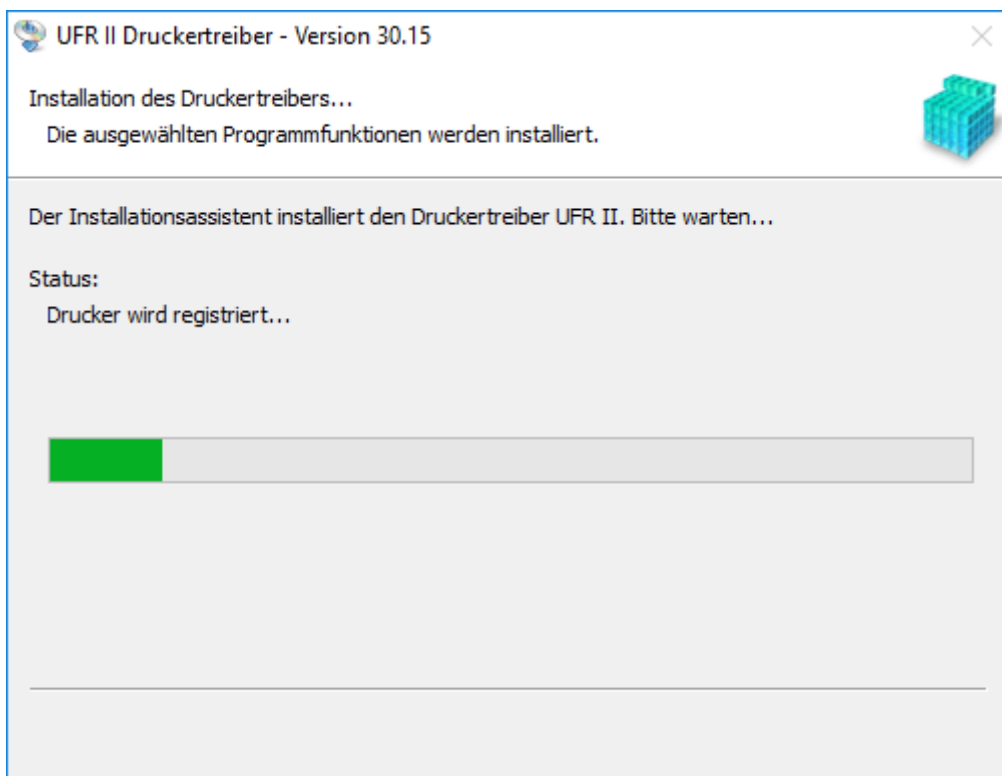


Nun Anschluss hinzufügen:





Starten....



Danach den Prozess des geschützten Drucks wie gehabt